

KNL - Netzteil ACX 1



Leistungsmerkmale

- » Externes Kompakt-Netzteil, 230 V AC
- » Zur Ansteuerung von 24 V DC Antrieben
- » Bis zu 1 A Gesamtantriebsstrom
- » Ansteuerung z.B. durch 230 V AC Lüftungstaster
- » AP-Ausführung

Zubehör

Bedienelemente



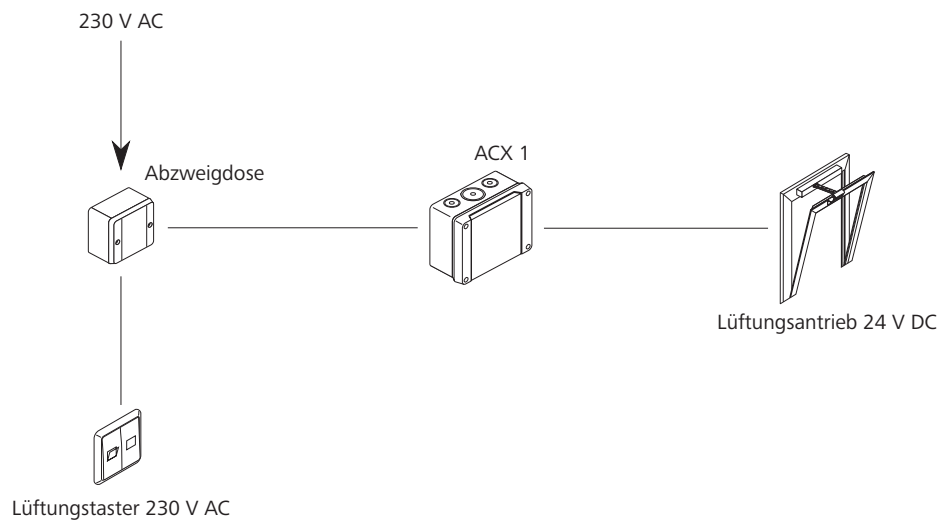
KNL-Antriebe



Sensorik



Anwendungsbeispiel



Technische Daten

Versorgung	230 V AC / 50 Hz / 36 VA
Ausgang	24 V DC / max. 1 A
Betriebsart	Kurzzeitbetrieb 20 % ED
Schutzart	IP 54
Temperaturbereich	0 °C ... +60 °C
Gehäuse	Kunststoff
Farbe	lichtgrau (~ RAL 7035)
B x H x (T) in mm	139 x 119 x 70
Gewicht	0,80 kg

Ausführung

Typ	Art.-Nr.
ACX 1	22.969.80

KNL - Netzteil ACX 4



Leistungsmerkmale

- » Externes Kompakt-Netzteil, 230 V AC
- » Zur Ansteuerung von 24 V DC Antrieben
- » Bis zu 4 A Gesamtantriebsstrom
- » Ansteuerung z.B. durch 230 V AC Lüftungstaster
- » BSY+ Bus-Signale durchschleifbar
- » AP-Ausführung

Zubehör

Bedienelemente



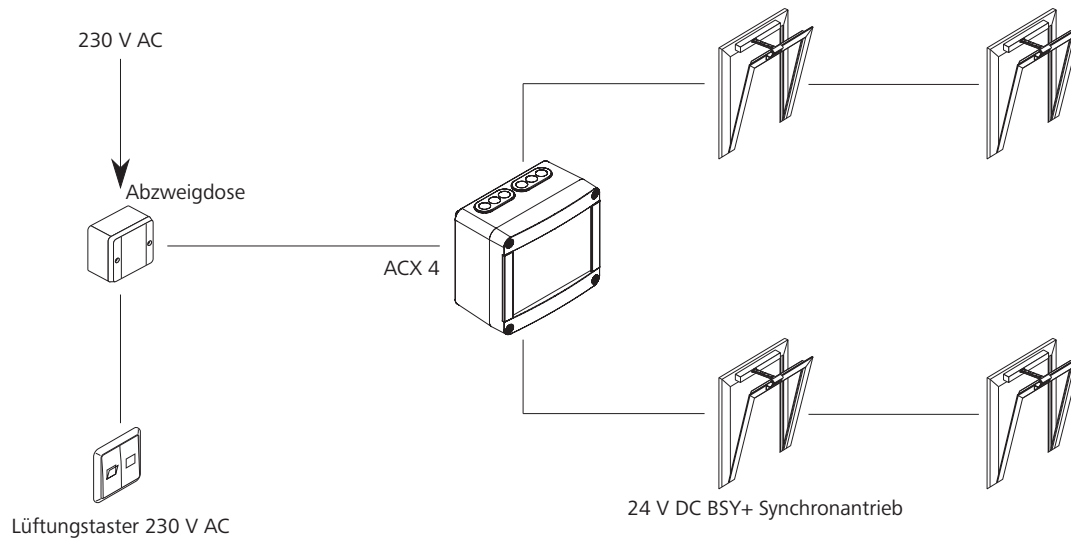
KNL-Antriebe



Sensorik



Anwendungsbeispiel



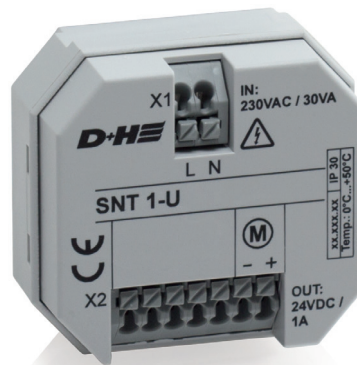
Technische Daten

Versorgung	230 V AC / 50 Hz / 147 VA
Ausgang	24 V DC / max. 4 A
Betriebsart	Kurzzeitbetrieb 20 % ED
Schutzart	IP 50
Temperaturbereich	0 °C ... +60 °C
Gehäuse	Kunststoff
Farbe	lichtgrau (~ RAL 7035)
B x H x (T) in mm	172 x 151 x 95
Gewicht	2,30 kg

Ausführung

Typ	Art.-Nr.
ACX 4	22.969.30

KNL - Netzteil SNT 1-U



Leistungsmerkmale

- » Externes Lüftungs-Netzteil, 230 V AC
- » Zur Stromversorgung des BDT 010-RC
- » Anschluss von maximal einem BDT 010-RC möglich
- » Bis zu 1 A Gesamtantriebsstrom
- » Ansteuerung z.B. durch 230 V AC Lüftungstaster
- » Zur Montage in 55 mm UP-Dose (nicht enthalten)

Zubehör

Bedienelemente



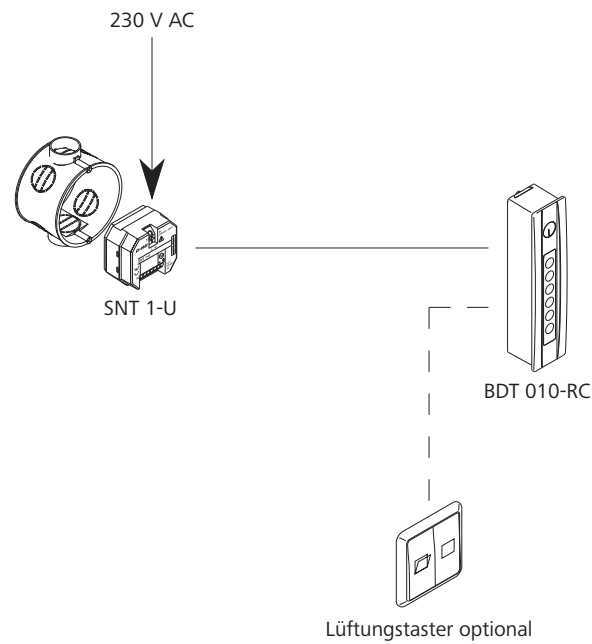
BDT



Sensoren



Anwendungsbeispiel



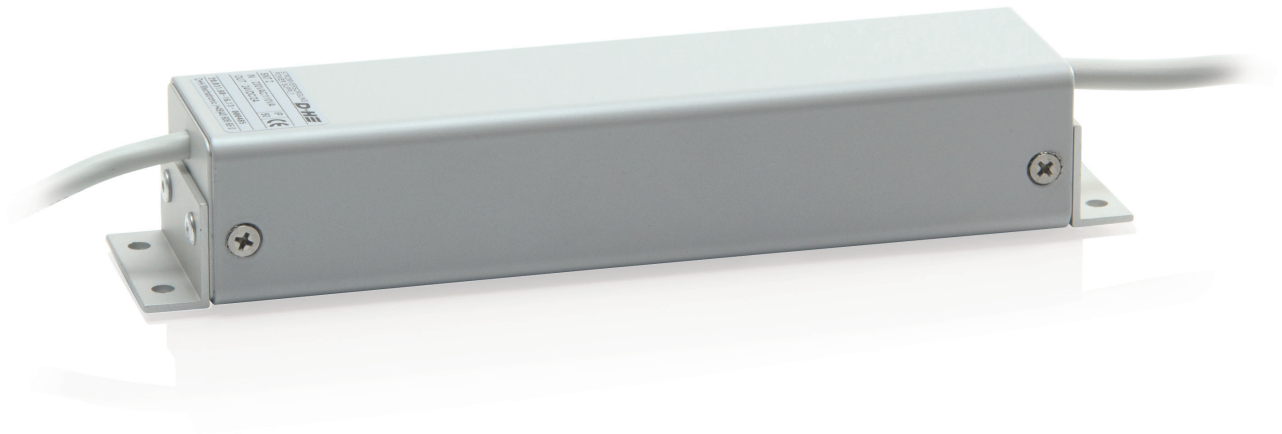
Technische Daten

Versorgung	230 V AC / 50 Hz / 30 VA
Ausgang	24 V DC / max. 1 A
Betriebsart	Kurzzeitbetrieb 20 % ED
Schutzart	IP 30
Temperaturbereich	0 °C ... +50 °C
Gehäuse	Kunststoff
Farbe	lichtgrau (~ RAL 7035)
B x H x (T) in mm	50 x 48 x 28
Gewicht	0,13 kg

Ausführung

Typ	Art.-Nr.
SNT 1-U	20.032.40

KNL - Netzteil SNT 2



Leistungsmerkmale

- » Externes Lüftungs-Netzteil, 230 V AC
- » Zur Ansteuerung von 24 V DC Antrieben
- » Bis zu 2 A Gesamtantriebsstrom
- » Ansteuerung z.B. durch 230 V AC Lüftungstaster
- » AP-Ausführung

Zubehör

Bedienelemente



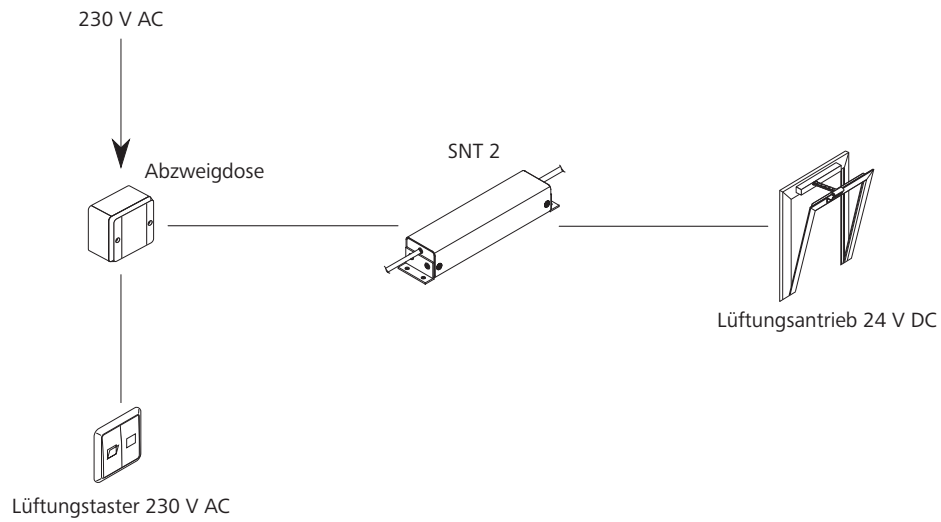
KNL-Antriebe



Sensorik



Anwendungsbeispiel



Technische Daten

Versorgung	230 V AC / 50 Hz / 110 VA
Ausgang	24 V DC / max. 2 A
Betriebsart	Kurzzeitbetrieb 20 % ED
Schutzart	IP 50
Temperaturbereich	0 °C ... +60 °C
Gehäuse	Aluminium
Farbe	silber (~ RAL 9006)
B x H x (T) in mm	232 x 50 x 40
Gewicht	0,80 kg

Ausführung

Typ	Art.-Nr.
SNT 2	20.031.60