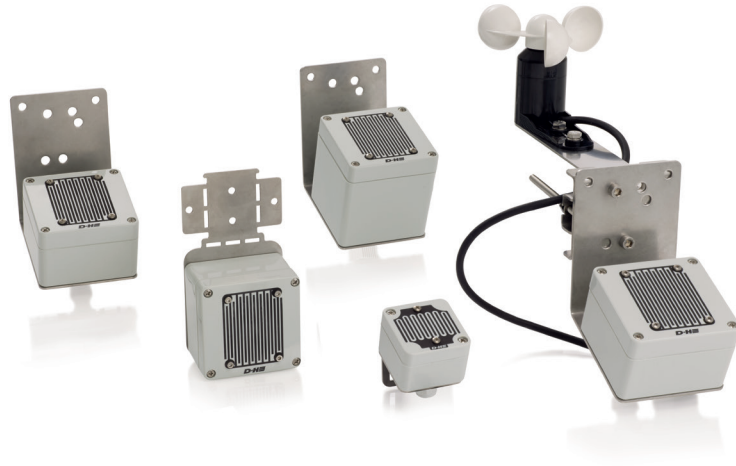




Wettersensoren





Leistungsmerkmale


- » Zum Anschluss an alle D+H RWA- und Lüftungszentralen geeignet
- » Flexible Montage
- » Auch mit Funksignal erhältlich (REM 801-RC)
- » Integrierter Windsignalgeber (optional)

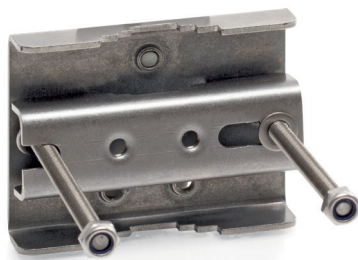
Typ	Art.-Nr.	Beschreibung	Technische Daten	
VRS 10	30.300.90	Regenmelder <ul style="list-style-type: none"> » Zur Regenüberwachung von Lüftungsklappen in Verbindung mit 24 V DC RWA- und Lüftungssteuerungen » Regensignal wird ca. 2 Minuten gespeichert (Regenhaltezeit) » Regensensor in Kompaktbauweise, 24 V DC » Beheizte Sensorfläche 	Eingangsspannung	24 V DC
			Gehäuse	Polycarbonat
			Farbe	grau (~ RAL 7035)
			B x H x (T) in mm	50 x 70 x 66
			Gewicht	0,40 kg

Typ	Art.-Nr.	Beschreibung	Technische Daten	
REM 42	30.301.00	Regenmelder <ul style="list-style-type: none"> » Zur Regenüberwachung von Lüftungsklappen in Verbindung mit 24 V DC Antrieben und D+H Zentralen » Regensignal wird ca. 2 Minuten gespeichert (Regenhaltezeit) » Beheizte Sensorfläche 	Eingangsspannung	24 V DC
			Gehäuse	Polycarbonat
			Farbe	grau (~ RAL 7035)
			B x H x (T) in mm	85 x 150 x 110
			Gewicht	0,50 kg

Typ	Art.-Nr.	Beschreibung	Technische Daten	
REM 801-RC	30.302.20	Funk-Regenmelder <ul style="list-style-type: none"> » Präsenzüberwachung im Funkbetrieb » Signalausgang per Funk oder Schaltkontakt » Integrierte Testfunktion zur Kontrolle der Empfangsqualität » Regensignal wird ca. 5 Minuten gespeichert (Regenhaltezeit) » Beheizte Sensorfläche (nicht im Batteriebetrieb möglich) 	Eingangsspannung	24 V DC
			Gehäuse	Polycarbonat
			Farbe	grau (~ RAL 7035)
			B x H x (T) in mm	80 x 82 x 55
			Gewicht	0,50 kg

Typ	Art.-Nr.	Beschreibung	Technische Daten	
REM 230	30.300.20	Regenmelder <ul style="list-style-type: none"> » Zur Regenüberwachung von Lüftungsklappen in Verbindung mit 230 V AC Antrieben » Regensignal wird ca. 2 Minuten gespeichert (Regenhaltezeit) » Schaltkontakt: Wechsler 230 V AC, max. 5 A » Beheizte Sensorfläche 	Eingangsspannung	230 V AC
			Gehäuse	Polycarbonat
			Farbe	grau (~RAL 7035)
			B x H x (T) in mm	85 x 150 x 120
			Gewicht	1,30 kg

Typ	Art.-Nr.	Beschreibung	Technische Daten	
WRG 82	30.301.10	Wind-/Regengeber <ul style="list-style-type: none"> » Regensignal wird ca. 2 Minuten gespeichert (Regenhaltezeit) » Wind- Schaltschwelle über DIP-Schalter auf 4 oder 6 Bft. einstellbar » Speicherzeit des Wind-Signals für ca. 10 Minuten » In Verbindung mit WE 516, WME 43 oder WRZ 8000 ist stufenloses Einstellen der Windschalt-schwelle zwischen 2-8 Bft. möglich, die Signalspei-cherzeit kann zwischen 1-15 min. gewählt werden » Beheizte Sensorfläche 	Eingangsspannung	24 V DC
			Gehäuse	Polycarbonat
			B x H x (T) in mm	85 x 100 x 400
			Gewicht	2,00 kg

Typ	Art.-Nr.	Beschreibung	Technische Daten	
AMB	70.600.05	Antennenmast-Befestigung <ul style="list-style-type: none"> » Zur Montage an einen Antennenmast für Durch-messer von 42 bis 60 mm geeignet 	Farbe	silber
			Gewicht	0,35 kg

