

Haftmagnete



Leistungsmerkmale

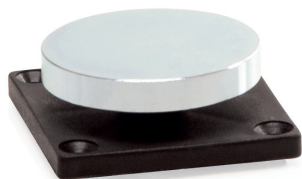
» Für Brandschutztüren und Schiebetore

» Ansteuerung durch BMZ über D+H Brandabschlusszentralen möglich

Typ	Art.-Nr.	Beschreibung	Technische Daten	
GT 40 R 18	70.400.00	Türhaftmagnet <ul style="list-style-type: none"> » Für Brandschutztüren und Schiebetore » Ansteuerung durch BMZ über D+H Brandabschlusssentralen möglich 	Versorgung	24 V DC / 0,075 A
			Haltekraft	300 N
			B x H x (T) in mm	45 x 73 x 23
			Gewicht	0,25 kg



Typ	Art.-Nr.	Beschreibung	Technische Daten	
GT 40 R 5	70.400.09	Gefederte Gegenplatte <ul style="list-style-type: none"> » Für Brandschutztüren und Schiebetore » Ansteuerung durch BMZ über D+H Brandabschlusssentralen möglich 	B x H x (T) in mm	50 x 50 x 18
			Gewicht	0,10 kg



Typ	Art.-Nr.	Beschreibung	Technische Daten	
GT 50 R 081	70.400.10	Türhaftmagnet <ul style="list-style-type: none"> » Für Brandschutztüren und Schiebetore » Ansteuerung durch BMZ über D+H Brandabschlusssentralen möglich » Eingebauter Unterbrechertaster 	Versorgung	24 V DC / 0,063 A
			Haltekraft	490 N
			B x H x (T) in mm	70 x 70 x 65
			Gewicht	0,56 kg



Typ	Art.-Nr.	Beschreibung	Technische Daten
-----	----------	--------------	------------------

GT 50 R 089 70.400.01



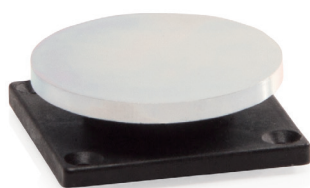
Türhaftmagnet

- » Für Brandschutztüren und Schiebetore
- » Ansteuerung durch BMZ über D+H Brandabschlusszentralen möglich
- » Eingebauter Unterbrechertaster
- » Drehbares Kopfteil
- » Wand- oder Bodenmontage

Versorgung	24 V DC / 0,063 A
Haltekraft	490 N
B x H x (T) in mm	90 x 80 x 185
Gewicht	0,85 kg

Typ	Art.-Nr.	Beschreibung	Technische Daten
-----	----------	--------------	------------------

GT 50 R 5 70.400.04



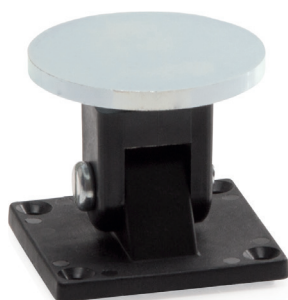
Gefederte Gegenplatte

- » Für Brandschutztüren und Schiebetore
- » Ansteuerung durch BMZ über D+H Brandabschlusszentralen möglich
- » Für Türhaftmagneten GT 50 R xxx

B x H x (T) in mm	55 x 55 x 18
Gewicht	0,10 kg

Typ	Art.-Nr.	Beschreibung	Technische Daten
-----	----------	--------------	------------------

GT 50 R 6 70.400.08



Gefederte Gegenplatte

- » Für Brandschutztüren und Schiebetore
- » Ansteuerung durch BMZ über D+H Brandabschlusszentralen möglich
- » Für Türhaftmagneten GT 50 R xxx
- » Schwenkbereich ± 60°

B x H x (T) in mm	55 x 55 x 50
Gewicht	0,15 kg

Typ	Art.-Nr.	Beschreibung	Technische Daten
-----	----------	--------------	------------------

GT 50 R 7

70.400.06

Teleskopanker mit Gegenplatte

- » Für Brandschutztüren und Schiebetore
- » Ansteuerung durch BMZ über D+H Brandabschlusssentralen möglich
- » Für Türhaftmagneten GT 50 R xxx



B x H x (T) in mm	55 x 55 x 80
Gewicht	0,30 kg

Typ	Art.-Nr.	Beschreibung	Technische Daten
-----	----------	--------------	------------------

GT 70 R 2

70.400.03

Türhaftmagnet

- » Für Brandschutztüren und Schiebetore
- » Ansteuerung durch BMZ über D+H Brandabschlusssentralen möglich



Versorgung	24 V DC / 0,063 A
Haltekraft	1372 N
B x H x (T) in mm	75 x 75 x 40
Gewicht	0,90 kg

Typ	Art.-Nr.	Beschreibung	Technische Daten
-----	----------	--------------	------------------

GT 70 R 7

70.400.07

Teleskopanker mit Gegenplatte

- » Für Brandschutztüren und Schiebetore
- » Ansteuerung durch BMZ über D+H Brandabschlusssentralen möglich
- » Für Türhaftmagnet GT 70 R 2



B x H x (T) in mm	75 x 75 x 85
Gewicht	0,40 kg