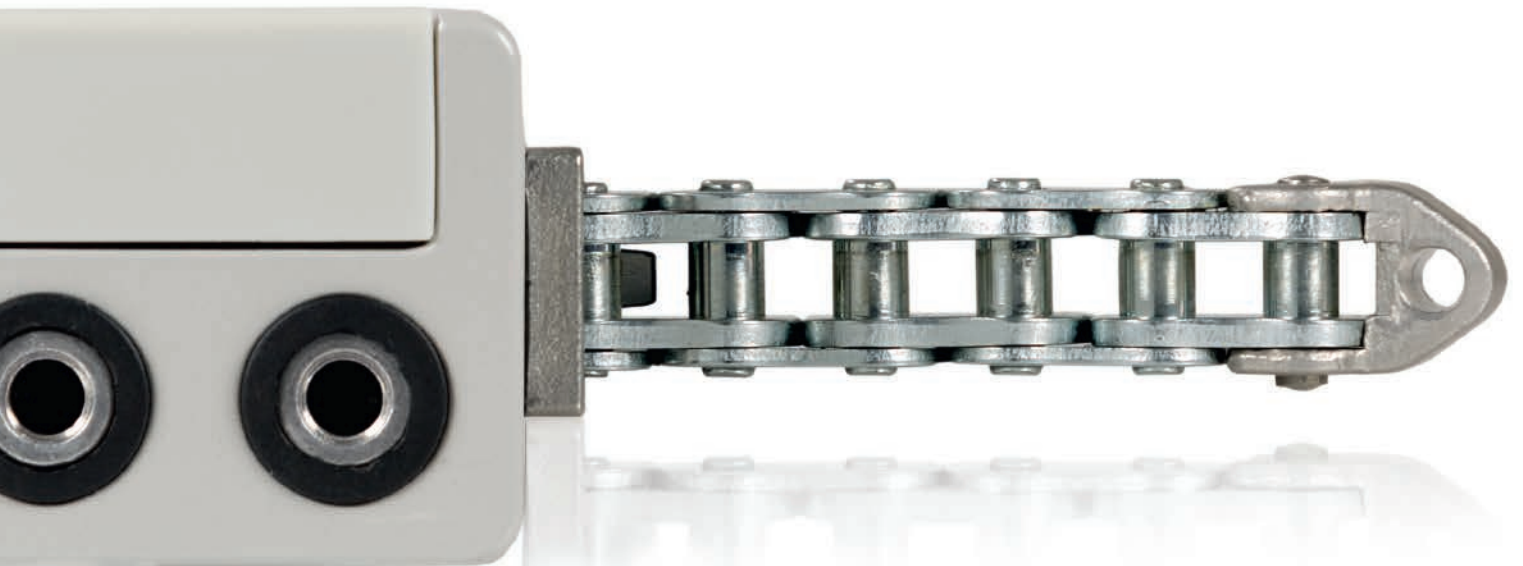


+ INTEGRATION PERFEKTION



SERIE CDC

Leiser Star

- » Perfekte Integration in Aluminium-, Holz- und moderne Kunststofffensterprofile
- » Schnelle + einfache Montage durch optimale Abstimmung der Konsolensätze
- » Schallemissionen reduziert: besonders geringe Laufgeräusche

+ FENSTER AKUSTIK



Abb.: Serie CDC
Farbausführung: RAL 9006

Unerhört leise und nahezu unsichtbar

Da muss man schon genauer hinsehen und -hören: Der universell einsetzbare Kettenantrieb CDC für die profilintegrierte oder aufgesetzte Montage ist so kompakt, dass er sich im Einbau nahezu unsichtbar machen kann. Durch eine clevere mechanische Entkopplung läuft der Kettenantrieb besonders leise. Damit ist der CDC für ästhetisch und funktional durchdachte Fassadenlösungen im Bereich Rauchabzug und natürliche Lüftung ideal geeignet. Doch steigt der Wärmedurchgangskoeffizient des CDC vielleicht, wenn er im Profil integriert auf- und zufährt? Die Antwort lautet: Nur minimal. Eine Prüfung vom ift Rosenheim hat ergeben, dass sich dieser Wert kaum wahrnehmbar verändert.

Der CDC bietet puren Komfort und höchste Flexibilität. Er ist passend für zahlreiche Fenster- und Fassadenlösungen, für Holz-, Aluminium- und auch moderne Kunststoffprofile. Durch seine intelligente und leistungsstarke Motorelektronik lässt sich der CDC individuell per PC und Windows Tablet über die D+H SCS Software programmieren. Ganz nach Wunsch und Anwendung stellen Sie Antriebsfunktionen, Leistungsmerkmale, Hublängen, Öffnungsweiten und Geschwindigkeiten getrennt für das Öffnen und Schließen ein. So wird er ganz leise und verdeckt zur sicheren und individuellen Lösung, die den höchsten Ansprüchen von Architekten, Fachplanern und Verarbeitern gerecht wird.

Flüsterleise Antriebstechnik

- » Gesamtlösung als D+H Euro RWA gemäß Norm DIN EN 12101-2 entwickelt
- » Einzigartige Konsolenlösungen für eine sichere und zeitsparende Montage im bzw. am Fensterprofil
- » Im Fensterprofil verdeckt liegende Antriebstechnik erfüllt modernste Design- und Funktionsansprüche
- » Highspeed-Funktion (-HS) für besonders schnelles Öffnen der Fenster im Brandfall
- » VNR-Modus (Ventilation Noise Reduction) für besonders leisen Lüftungsbetrieb
- » Kleiner Kettenkopf für optimale Beschlagslösungen
- » Korrosionsgeschützte, gehärtete, rückensteife Stahlkette mit Lebensdauerschmierung
- » Gehäuse aus hochwertigem Aluminium
- » Besonders leise Laufgeräusche dank spezieller Entkopplung
- » Extreme Flexibilität durch einfache Parametrierung der Funktionen per PC mit der D+H SCS Software
- » Einfache Montage und reduzierte Kosten durch geringe Kabelquerschnitte (230 V Version)

ACB

Die Live Kommunikation mit dem Antrieb

Die Serie CDC arbeitet bereits mit der neuen ACB (Advanced Communication Bus) Technologie, mit der zukünftig alle D+H Antriebe ausgestattet werden.

- » Bidirektionale Buskommunikation zwischen D+H Steuerungen und D+H Antrieben.
- » Parametrierbar über D+H Steuerungen und D+H SCS Software via PC oder Tablet mit Windows Betriebssystem.
- » Antriebsgruppierung: Mehrere Antriebe lassen sich zu einer Antriebsgruppe zusammenfassen und laufen synchron.
- » Durch positionsgenaue Steuerung wird die Kette millimetergenau ein- und ausgefahren.
- » Über den ACB können alle Statusmeldungen, wie z.B. der genaue Öffnungshub, Status AUF und ZU usw. ausgelesen werden.



© Actris Henninger Turm GmbH & Co. KG

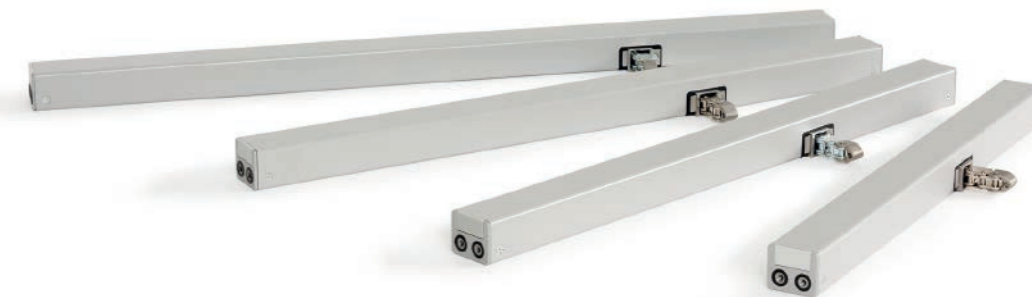


© Actris Henninger Turm GmbH & Co. KG

Henninger Turm
 Frankfurt, Deutschland
 Natürliche Lüftung
 Serie CDC
 Serie VLD
 Serie VCD

Der Henninger Turm ist der höchste und modernste Wohnturm Deutschlands. Leistungsstarke Kettenantriebe der Serie CDC öffnen und schließen die 174 schallschluckenden Parallelabstellfenster im Henninger Turm mühelos und völlig unsichtbar. Ein ausgeklügeltes Lüftungssystem erfasst Wetterdaten, beachtet städtische Anforderungen und erlaubt es den künftigen Mietern darüber hinaus, auch manuell zu lüften – Einfach per Knopfdruck. Damit hat D+H eine individuell zugeschnittene und trotzdem wirtschaftliche Systemlösung für urbane Wohnturmarchitektur geschaffen.

+ VARIANTEN VIELFALT



CDC-0252-0350-x-ACB

Hub: 350 mm
 Druckkraft: 250 N
 Zugkraft: 250 N / 150 N
 B x H x T: 405 x 30 x 35 mm (24 V)
 B x H x T: 545 x 30 x 35 mm (230 V)

CDC-0252-0500-x-ACB

Hub: 500 mm
 Druckkraft: 250 N
 Zugkraft: 250 N / 150 N *
 B x H x T: 485 x 30 x 35 mm (24 V)
 B x H x T: 625 x 30 x 35 mm (230 V)

CDC-TW-0502-0500-x-ACB

Hub: 500 mm
 Druckkraft: 2 x 250 N
 Zugkraft: 2 x 250 N / 150 N *
 B x H x T: 1265 x 30 x 35 mm (24 V)
 B x H x T: 1545 x 30 x 35 mm (230 V)

CDC-0252-0600-x-ACB

Hub: 600 mm
 Druckkraft: 250 N
 Zugkraft: 250 N / 150 N *
 B x H x T: 530 x 30 x 35 mm (24 V)
 B x H x T: 670 x 30 x 35 mm (230 V)

CDC-0252-0800-x-ACB

Hub: 800 mm
 Druckkraft: 250 N
 Zugkraft: 250 N / 150 N *
 B x H x T: 635 x 30 x 35 mm (24 V)
 B x H x T: 775 x 30 x 35 mm (230 V)

CDC-TW-0502-0800-x-ACB

Hub: 800 mm
 Druckkraft: 2 x 250 N
 Zugkraft: 2 x 250 N / 150 N *
 B x H x T: 1265 x 30 x 35 mm (24 V)
 B x H x T: 1545 x 30 x 35 mm (230 V)

*positionsabhängig

Alle Varianten sind sowohl als 24 V als auch als 230 V Version erhältlich!

Der CDC-TW Ein Antrieb, doppelte Kraft

Speziell entwickelt für besonders breite und schwere Fassadenfenster, Lichtkuppeln und Lüftungsclappen: Der CDC-TW, der gleich zwei Antriebsketten in einem Gehäuse unterbringt, sorgt mit doppelter Druck- und Zugkraft für eine gleichmäßige Lastverteilung am Fensterflügel.



+ PROJEKT UMSETZUNG

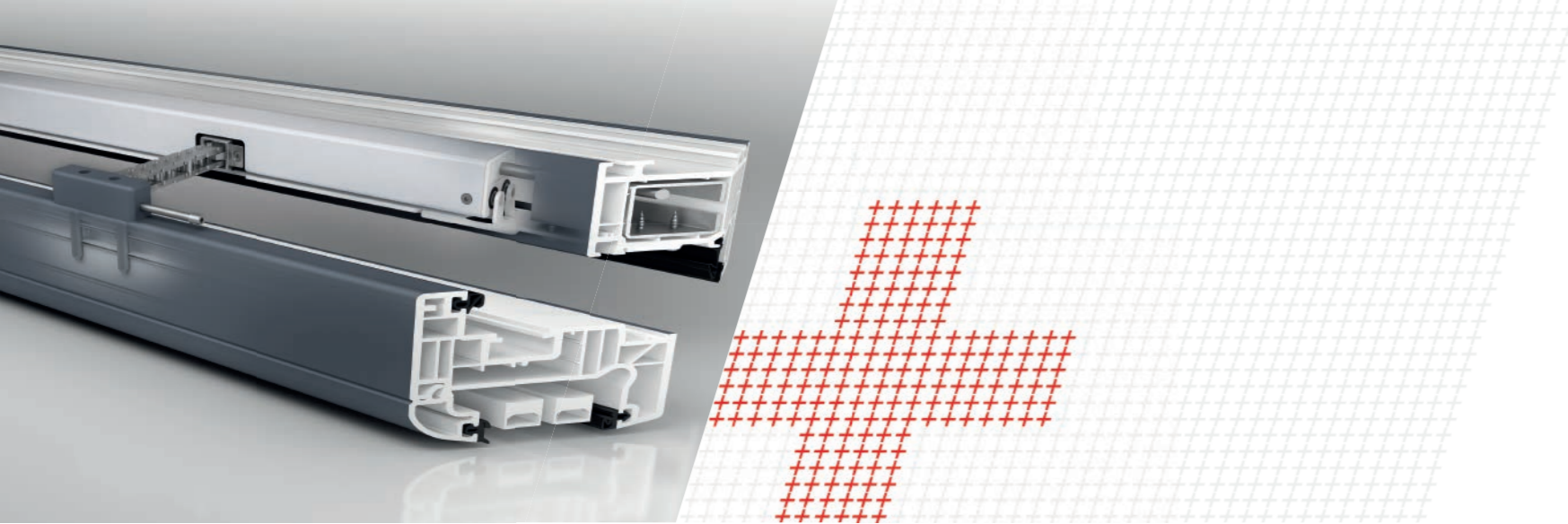


Abb.: Serie CDC im Schüco-Profil

Einfach mehr Profil

Ob für Holz-, Aluminium- oder moderne Kunststofffensterprofile – die Serie CDC findet dank schmäler Konstruktion und einer Vielzahl von Konsolenlösungen nahezu überall ihren

Einsatz. Der CDC ist die Antwort auf die Frage nach zeitgemäßer Fenstermotorik! Überzeugen Sie sich selbst von den perfekt integrierten und aufgesetzten Montagelösungen:

Systemhaus	Serien
Alcoa Kawneer®	AA610, AA720HI
Aluprof®	MB-59S, MB-60, MB-70, MB-RS50, MB-86, MB 104
Gutmann®	S70+, S80+
Heroal®	W65, W72
Hueck®	Lambda 77, WS 075, WS 090
Raico®	Frame+ 65W, 75W, 75W-I, 75 WB, 75 FF, Wing 50 SK, Frame+ 90 WI
Reynaers®	CS 59, CS 68, CS 77, CS 86-HI, Eco, CW 50
Sapa®	SFB 1074, Excellence 65, 75, Avantis 55, 75, 95, P55, U55
Schüco®	AWS 65, 70.HI, 75.SI, 70 BS.HI, 70 WF.HI, 75 BS.HI, AWS 102 SK, AWS 114 PAF, AWS 90
Sykon®	70, 75
Wicona®	65 evo, 75 evo, 95 evo

+ ANTRIEB KONSOLE

Neue Montagelösung für Kunststoff- und Holzfenster

Der CDC ist die flexibelste Lösung für alle Fassadenfenster, bei denen auf sichtbare Lüftungs- und Entrauchungsantriebe verzichtet werden soll. Mit dem neuen CDC Konsolensatz macht sich der Tausendsassa jetzt auch in Kunststofffenstern so klein, dass es für jeden Architekten eine wahre Freude ist. Integrierte Lösungen sind überall dort, wo es auf die inneren Werte ankommt.

Dank profilspezifischer Konsolensätze, bestehend aus Rahmenkonsole und Flügelkonsole, ist der CDC schnell und einfach in nahezu jedes Fenster montiert – ohne zusätzliche Anpassungsarbeiten am Beschlag. Schlank und unauffällig im Fensterprofil versteckt, bewegt der CDC ganz im Verborgenen Kipp-, Dreh- und Parallelabstellfenster aus Kunststoff und Holz. Für natürliche Lüftung bei höchsten Ansprüchen an Design und Funktion.

Konsole CDC-BS092-IFI

- » Optimale Kraftverteilung auf Flügel und Rahmen
- » Innovative Steckmontage am Fensterflügel
- » Dämmende Dichtungen bleiben erhalten





D+H Mechatronic AG
Georg-Sasse-Strasse 28-32
22949 Ammersbek

Telefon: +49 40 60565 0
Telefax: +49 40 60565 222
E-mail: info@dh-partner.com

WWW.DH-PARTNER.COM

Ihr D+H Service und Vertriebspartner:

WILLENIG

Willenig Brandschutztechnik GmbH

Wiener Straße 18
A - 4481 Asten