

# WRZ



## Leistungsmerkmale

- » Kompakte Lüftungszentrale
- » Zur Ansteuerung von 230 V AC Lüftungsantrieben
- » Zur Steuerung von bis zu 20 Lüftungsgruppen in Verbindung mit Trennrelais-Modulen
- » Eingang für externe Steuerung, z.B. Zeitschaltuhr
- » Zentrale Wetterüberwachungsfunktion (zentral ZU) in Verbindung mit mehreren TRL 8
- » LED-Anzeigen für Wind und Regen
- » Einstellbarer Schalterpunkt der Windstärke (4 o. 6 Bft.)
- » Windschwellenwert-Überschreitung und Automatikbetrieb EIN / AUS
- » Anschluss von Regenmelder oder Wind-Regen-Sensor ohne Zusatzmodul möglich
- » AP-Kunststoffgehäuse

## Zubehör

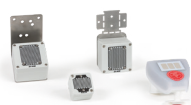
Module



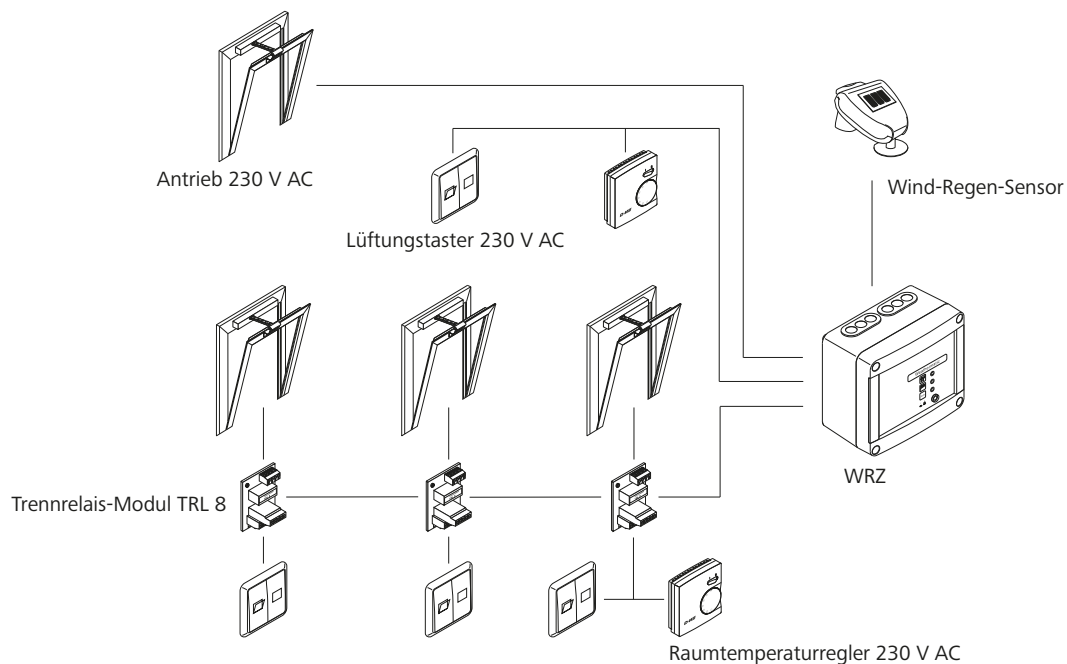
Bedienelemente



Wettersensoren



# Anwendungsbeispiel



## Technische Daten

	WRZ
Versorgung	230 V AC / 50 Hz / 30 VA
Standbyleistung	2,4 W
Ausgang	230 V AC
Schaltkontakt	Potentialfreier Wechsler
Schutzart	IP 50
Temperaturbereich	-5 °C ... +40 °C
Gehäuse	Kunststoff
Farbe	Lichtgrau (~ RAL 7035)
B x H x T	172 x 151 x 95 mm
Gewicht	1,65 kg

## Ausführung

Typ	Art.-Nr.
WRZ	30.203.00